

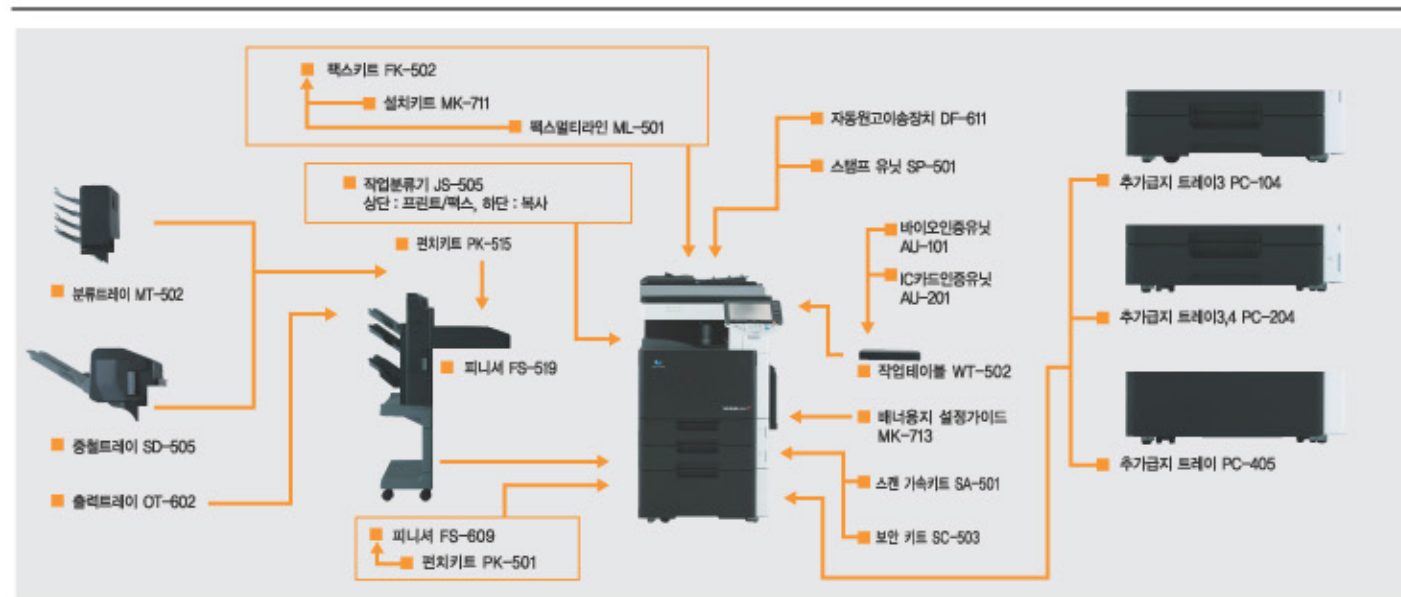
Specifications

모델명		bizhub C203	
형태	데스크탑	기능	복합기
해상도	스캔: 600 x 600 dpi 프린트: 1800 x 600 dpi 상당	속도	25%
카드	25%	메모리	1GB
HDD	60GB	인기형태	납입용지, 책, 입체물 (최대 2.0kg)
인기형태	납입용지, 책, 입체물 (최대 2.0kg)	최대 용지크기	A3
최대 용지크기	A3wide (12 1/4" x 18")	최대 용지크기	A3~A5, B6세로, A3 Wide (311 x 457 mm)
최대 용지크기	A3wide (12 1/4" x 18")	최대 용지크기	A6세로 두배용 용지, 긴용지(210x433-297x1,200mm)
작업시간	일회	37초 이하	
속력	일회	27초 이하	
첫해시시간	일회	11.7초 이하	
속력	일회	7.7초 이하	
복사속도	일회	분당20매 (A4 가로)	
속력	일회	분당20매 (A4 가로)	
복사해상	고정	1.1+0.5%이하	
해상	1:1.54/1.224/1.454/2.000		
해상	1:0.866/0.816/0.707/0.500		
사용자설정	37가지		
배율	25~400% (0.1% 단위조절)		
급지용량	기본	500매(트레이) + 500매(트레이) + 150매(수동트레이)	
급지용량	옵션	500매(PC-104 트레이) + 1,000매(PC-204 트레이) + 2,500매(PC-405-내장용트레이)	
용지무게	표준	75~256g/m <sup>2</sup>	
용지무게	옵션	수동트레이: 60~271g/m <sup>2</sup>	
전압/주파	220~240V, 50/60Hz		
소비전력	15kw 이하		
크기(WxDxH)	643 x 852 x 770mm		
무게	약 99kg		
설치시 필요공간	991 x 852mm *발터수동트레이 사용시		

인터넷 FAX 사양

형태	데스크탑 스캐너
프로토콜	송신: SMTP, 수신: POP3, TCP/IP
연결모드	물류모드
송신 용지크기	최대 A3 (16 1/2" x 11 3/4")
가폭 용지크기	최대 A3 (긴용지) 지원: 최대 1,000mm(39 1/4")
인터넷 서비스	Ethernet (10BASE-T/100BASE-TX/1000BASE-T)
해상도	200x100dpi, 200x200dpi, 400x400dpi, 600x600dpi
레이아웃	TIF-S, TIF-F

시스템 옵션



스캔 사양

모델명		bizhub C203	
형태	데스크탑	기능	복합기
스캔모드	push/pull	해상도	600/400/300/200dpi
스캔속도	70/70 (300dpi), 55/50 (600dpi)	주요 기능	Scan to E-mail, Scan to HDD/Box, Scan to FTP, Scan to PC/SMB, HDD TWIN
인터페이스	Ethernet/10BASE-T/100BASE-TX/1000BASE-T	프린트모드	TCP/IP/FTP/SMB/SMTP
운영체제	Windows NT4.0, SP6/2000/XP/Vista, Mac OS X 10.4/10.5	데이터포맷	TIF, JPEG, PDF, Compact PDF, XPS
드라이버	TWIN Driver, HDD TWIN Driver		

프린트 컨트롤러 사양

모델명		내장형	
CPU	내장형	MC7447A 1GHz	
메모리	내장형	1GB (내장형 고정)	
속도	일회	분당20매 (A4 가로)	
속력	일회	분당20매 (A4 가로)	
HDD	내장형	60GB (내장형 고정)	
해상도	1800 x 600 dpi 상당		
지원	내장형	PC-5e/c Emulation, PCL, XL, ver2.1 Emulation, PostScript3 Emulation (3D/2D), TCP/IP, FAX/SPX/NDLS/SMB/Net BEULFED/PPD/LSMB/HTTP/Ether Talk	
지원	내장형	Windows NT4.0, SP6/2000/XP/Vista/Server 2003, Server *64 Edition, Windows 98/ME/2000/XP/Vista/NT4.0, SP6/Vista *64 Edition, MacOS ver. 9.2 이상/Mac OS X ver.10.2 이상/Mac Intel OS X10.4/Apple Hat Enterprise Linux	
프린트	일회	80 Fops	
프린트	일회	137 Fops	
인터페이스	기본	Ethernet/10BASE-T/100BASE-TX/1000BASE-T/USB1.1/2.0	
인터페이스	옵션	USB Host: USB 1.1/2.0	

FAX 사양 (옵션)

통신 모드	Super G3
송신 라인	PSTN/PBX/NCC/Fax Line/G3
라인 용량	G3: 8x3.85, 8x7.7, 8x15.4, 16x15.4 line/m, 200x100, 200x200, 400x400, 600x600
통신 속도	2.4kbps~33.6kbps
입출 모드	MH/MR/MMR/JBIG
송신 용지크기	최대 A3 (긴용지) 지원: 최대 1,000mm
가폭 용지크기	최대 A3
통신 시간	3초 이하 (V.34, JBIG)
스캔 속도	1.0초 (A4/SMB모드)
메모리	1,024MB
단독 다이얼	2,000개
프로그램	400개
그룹	100개



**bizhub**  
C203

코니카 미놀타 디지털 복합기  
bizhub의 뉴 라인 탄생



**TIDS** (주)태흥아이에스 www.tids.co.kr

A/S 고객센터  
TEL: 1588-7180

본사: 서울 서초구 서초3동 1535-3 선릉 B/D  
TEL: 02)3415-7700(대) FAX: 02)582-7881

물류센터: 경기도 안양시 만안구 안양7동 191-1 태광산업 본관 1층  
TEL: 031)463-3350 FAX: 031)449-8063

강남지사 02) 3415-7714    강북지사 02) 3415-7712  
경인지사 032) 435-9818    경기지사 031) 253-5820  
강원지사 033) 765-7670    충청지사 042) 621-2308  
부산지사 051) 867-4766    경북지사 053) 744-7038  
경남지사 055) 281-8020    전남지사 063) 271-9181  
전남지사 062) 522-9181



\* 본 카탈로그의 내용은 사전 예고없이 변경될 수도 있습니다.

The essentials of imaging

오늘날 급변하는 비즈니스 환경에서 리더의 자리를 유지하기 위하여 꼭 필요한 요소들이 있습니다. 유연한 업무 호환성과 뛰어난 커뮤니케이션, 강력한 보안기능, 다양한 솔루션을 통한 통합관리까지-

이러한 다양한 요구를 완벽하게 지원해 주기 위해 코니카미놀타 디지털 복합기에서 새로운 bizhub 라인 그 첫번째로 bizhub C203을 선보입니다.

컴팩트한 사이즈 안에 들어있는 다양한 기능들로 뛰어난 효율성을 제공함은 물론, 종전의 사무기기에서는 볼 수 없었던 감각적이면서도 세련된 오픈형 플랫폼의 본체는 업무환경을 더욱 더 업그레이드 시켜줍니다.

중소규모의 사무실뿐만 아니라 대형 사무실의 보조 컬러 복합기로서도 손색없는 bizhub C203은 비즈니스의 패러다임을 바꾸는 사무기기의 중심이 될 것입니다.



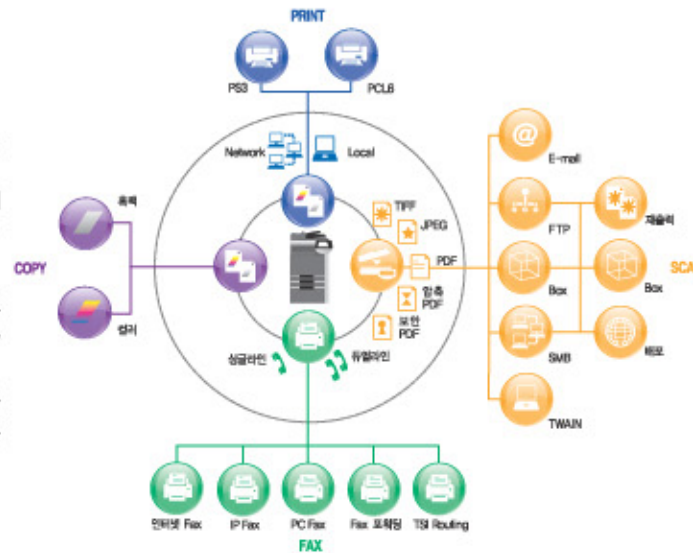
## 강력한 네트워킹

소중한 아이디어와 각종 자료를 효율적으로 저장하고 손쉽게 공유함으로써 언제, 어떤 장소에서라도 구성원들 간의 커뮤니케이션을 가능하게 합니다.

- 다양하고 편리한 Scan기능  
멀티 전송, E-mail전송, FTP전송, Web DAV 전송, SMB(PC)전송, BOX(HDD)전송, USB메모리 전송, TWAIN스캔, 컴팩트PDF 지원
- 신속, 편리, 저렴한 FAX기능\*  
G3 팩스, 인터넷 팩스, PC팩스, TSI Routing기능

\* 옵션 팩스카드 FK-502, 실차카드 MK-711 필요

- 데이터 저장 및 관리  
손쉬운 Box 기능으로 작업 데이터의 저장, 관리, 분류, 재전송을 한번에 처리  
PageScope Box Operator를 통해 본체에 서본 아니라 PC에서도 데이터 컨트롤이 가능
- 호환성, 확장성, 융통성  
Windows, Mac, UNIX, Linux, Citrix를 모두 지원하여 어떠한 사무 환경에서도 사용 가능  
신개념 인터넷 프로토콜 version 6(IPv6)를 채용하여 더욱 강력한 보안기능과 보다 많은 IP주소 사용 가능



## 보안기능, 효율적 관리 기능

- 바이오 정맥 인증\*\*, IC카드인증\*\*을 통한 정보 누출 방지 및 강력한 암호화 기능으로 해킹 방지
- 코니카미놀타만의 다양한 PageScope 솔루션을 이용, 기기본체 및 PC에서 사용자별, 기능별로 1,000개의 부문을 만들어 세밀하고 효율적인 관리가 가능

\* 보안옵션 AU-101, EK-603, MK-711, WT-502 필요

\*\* 보안옵션 AU-201, EK-603, MK-711, WT-502 필요



### PageScope 솔루션 소프트웨어

코니카미놀타가 제공하는 솔루션 소프트웨어로써, PC에서 편리하게 기기를 관리할 수 있도록 해주어 효율성을 높여줍니다.

- PageScope Data Administrator  
사용자의 E-mail, 팩스 번호 등 인증 데이터와 디렉토리 정보를 관리 할 수 있습니다. 또한 bizhub 디지털 복합기를 한대뿐 아니라 여러대를 동시에 관리 할 수 있습니다.
- PageScope Net Care  
네트워크를 통해 기기 장치관리를 할 수 있는 유틸리티로써 기기 유지보수, 설정 등이 가능합니다.
- PageScope Web Connection  
웹페이지에서 기기의 IP주소로 접속하여, 기본적인 기기관리를 할 수 있습니다. 기기의 상태를 확인하고, 작업 내용을 확인하고 작업 우선순위를 변경할 수 도 있습니다.

## 다양한 피니싱과 신속한 업무처리

- 컬러/흑백 분당 20매의 출력 속도와 30초미만(흑백)의 빠른 예열시간
- 다양한 종류의 용지 사용 및 대용량의 용지 공급(최대 3,650매-80g/㎡)
- 양면 출력 시에도 분당 20매의 동일한 속도 유지
- PDF/USB 다이렉트 프린트
- 1,200mm x 297mm의 배너 프린팅\*\*
- 중첩, 스테이플, 홀 펀치 기능\*\*
- 프린트/복사 작업 확인 기능과 대량 출력 전 샘플 프린트/복사 기능
- 컴팩트 트윈 빔 레이저 프린트헤드와 뉴 텐덤엔진으로 속도와 이미지 품질 향상

\*\* 배너용지설정가이드 옵션 MK-713 필요

\*\* 피니셔 옵션 FS-519/FS-609 및 SD-505, PK-515 필요



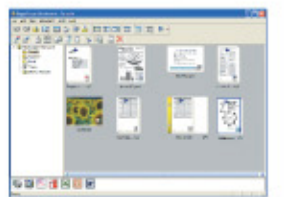
옵션 작업 분류기를 장착하면 프린트와 출력물을 구분하여 배출합니다. 컴팩트 트윈 빔 레이저 프린트헤드 출력물을 구분하여 배출합니다.



최대 1,200mm 배너 출력 가능

### PageScope Workware (옵션)

PageScope Workware는 다양하고 유용한 기능들로 파일을 쉽고 효율적으로 관리할 수 있는 소프트웨어입니다. 각기 다른 포맷의 파일을 PDF로 변환하여 통합관리 할 수 있으며, 파일 미리보기와 원스톱 출력/이메일 전송을 할 수 있는 간편기능 등 다양한 기능으로 효율적인 업무처리를 도와드립니다.



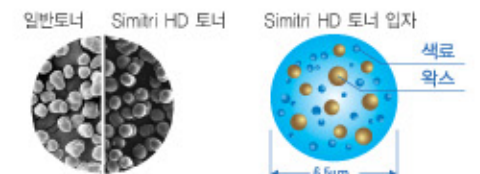
## 뉴테크놀로지와 감각적 디자인의 조화

- 균일한 초 미세입자 Smitri HD 토너 사용으로 섬세한 라인과 풍부한 그라데이션 재현
- 블랙&화이트의 세련된 디자인과 사면 오픈 설계로 사용자의 접근 및 관리가 용이
- 풀컬러 대형 LCD 터치 패널(800 x 480 픽셀)장착
- 패널의 문자 확대 기능과 미리보기 기능등을 지원하여 조작성과 편리성을 극대화

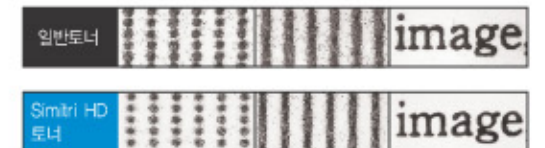


미리보기 화면(샘네일)

파일 내용 미리보기 화면



Smitri HD  
High Definition Polymerized Toner



핵심 요소 | 새로운 bizhub는 업무의 효율성을 높이기 위한 세가지 요소로 구성됩니다.

Communication Technologies  
앞선 커뮤니케이션

Design and Engineering  
디자인 & 기술

Open Platform  
뛰어난 호환성